

Cavi di Collegamento KX-NS700/ KX-NS500

**Quale cavo utilizzare per il cablaggio dei sistemi
NS700/ NS500 e schede opzionali ?**

KX-NS700 in dettaglio



Porte Integrate:

- DLC2: 2 porte x telefoni digitali (+2 DXDP)
- SLC4: 4 porte x telefoni BCA con caller ID e led messaggio in attesa
- 1 jack x EPG (paging esterno)
- 1 jack Musica su Attesa
- 8ch BGM Interna . 17 min registrazione (importazione files .wav)
- 2ch ESVM. 120 min registrazione / 125 Messaggi Totali / 64 OGM
- 2ch PFT (Power Failure Transfer)



Porte integrate nel PBX KX-NS700

Per le schede integrate, che comprendono 4 porte BCA e 2 porte DPT, occorrono 3 cavi :

- **2 x 3SR-CABLE-SLC4C06**
Per dividere i 2 RJ45 in 4 porte analogiche
- **1 x 3SR-CABLE-DLC2**
Per dividere 1 RJ45 in 2 porte digitali



KX-NS500 in dettaglio



Porte Integrate:

- DLC2: 2 porte x telefoni digitali (+2 DXDP)
- SLC16: 16 porte x telefoni BCA con caller ID e led messaggio in attesa
- 6 porte EPG – Paging esterno / Musica su attesa (configurabili) (condivise con LU)
- 2ch Internal BGM. 4 min recording (.wav import)
- 2ch ESVM. 120 min recording / 125 Message Total / 64 OGM
- 2ch PFT (Power Failure Transfer)



Porte integrate nel PBX KX-NS500

Per le schede integrate, che comprendono, 6 porte LU analogica , 16 porte BCA e 2 porte DPT

Occorrono 9 cavi :

- **3 x 3SR-CABLE-SLC4C06**
Per dividere 3 x RJ45 in 6 porte analogiche (LU)
- **1 x 3SR-CABLE-DLC2**
Per dividere 1 x RJ45 in 2 porte digitali
- **2 x 3SR-CABLE-SLC4C06**
Per dividere il primo e il secondo RJ45 (scheda 16 bca integrata) in 2 porte analogiche (BCA)
- **3 x 3SR-CABLE-SLC816**
Per dividere dal terzo fino al quinto RJ45 (scheda 16 bca integrata) in 12 porte analogiche BCA)



KX-NS5171 / KX-NS5172 – Schede DLC

Per la scheda KX-NS5171 8 x DLC (8 telefoni digitali) occorre :

- **2 x 3SR-CABLE-DLC816**
Per dividere 2 x RJ45 in 4 porte digitali

Per la scheda KX-NS5172 16 x DLC (16 telefoni digitali) occorre :

- **4 x 3SR-CABLE-DLC816**
Per dividere 4 x RJ45 in 16 porte digitali



KX-NS5173 / KX-NS5174 – Schede SLC

Per la scheda KX-NS5173 8 x SLC (8 telefoni BCA) occorre :

- **2 x 3SR-CABLE-SLC816**
Per dividere 2 x RJ45 in 8 porte analogiche BCA

Per la scheda KX-NS5174 16 x SLC (16 telefoni BCA) occorre :

- **4x 3SR-CABLE-SLC816**
Per dividere 4 x RJ45 in 16 porte analogiche BCA



KX-NS5170 – Scheda Ibrida (DHLC)

Per la scheda Ibrida KX-NS5170 (DHLC) ,che permette il collegamento di 4 porte DLC (telefoni digitali) e 4 porte 4 SLC (telefoni BCA) è possibile effettuare il collegamento, delle 2 porte RJ45 di cui la scheda è dotata, in 2 differenti modalità:

1) 3 SR-CABLE-DHLC4-4

Per dividere 1 x RJ45 in 2 porte DLC (telefoni digitali) e 2 porte SLC (telefoni BCA) separate.

2) 3SR-CABLE-DHLC4-2

Per dividere 1 x RJ45 in 2 porte DHLC (a 4 fili) Con questo cavo è possibile utilizzare la modalità XDP collegando un telefono BCA a valle di un telefono DPT (digitale).

Scegliere quindi il cavo corretto per la modalità di collegamento necessaria per l'installazione.



KX-NS5180 – Scheda ELCOT (LU analogica)

Per la scheda KX-NS5180 6 ELCOT (6 LU analogiche) occorre :

- **3 x 3SR-CABLE-SLC4C06**
Per dividere 3 x RJ45 in 6 porte analogiche (LU)



Accessori

Tutti i cavi sono cablati con connettori maschi RJ45.

Per un'installazione pulita sono disponibili anche i seguenti accessori :

- **3SR-COUPLER-24P** - 24 Accoppiatori femmina/femmina RJ45 per completare un pannello
- **3SR-PATCH-24P-EMP-** Pannello vuoto a 24 posizioni per gli Accoppiatori RJ45
- **3SR-PATCH-24P** – Pannello a 24 posizioni completo di Accoppiatori RJ45



3SR-PATCH-24P-EMP Pannello vuoto a 24 posizioni



3SR-COUPLER-24P - Accoppiatore femmina/femmina RJ45

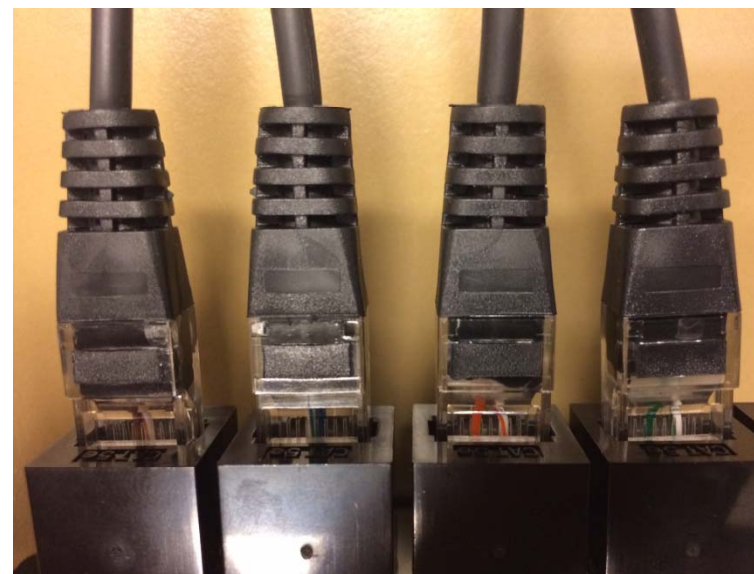


Riferimenti Cavi

Unified Model No.	Model Description for Sales
3SR-CABLE-SLC816	Cavo per scheda SLC8 o SLC16 per PBX KX-NS500/ KX-NS700 - 4 Porte
3SR-CABLE-SLC4CO6	Cavo per scheda SLC4 integrata nei PBX KX-NS500/ KX-NS700 (main unit in KX-NS700) o porte integrate ELCOT6 (main unit in KX-NS500) o porte integrate SLC16 (main unit in KX-NS500) o schede aggiuntive ELCOT6 (KX-NS500 e KX-NS700)
3SR-CABLE-DLC816	Cavo per scheda DLC8 o DLC16 per PBX KX-NS500/ KX-NS700 - 4 Porte
3SR-CABLE-DLC2	Cavo per scheda DLC2 integrata nei PBX KX-NS500/ KX-NS700 (main unit) - 2 Porte
3SR-CABLE-DHLC4-4	Cavo per scheda DHLC4 per PBX KX-NS500/ KX-NS700 - 4 Ports (2 DLC e 2 SLT (BCA))
3SR-CABLE-DHLC4-2	Cavo per scheda DHLC4 per PBX KX-NS500/ KX-NS700 - 2 Porte (2DHLC 4 fili)
3SR-PATCH-24P-EMP	Patch panel vuoto 24 porte nero
3SR-COUPLER-24P	24 Accoppiatori RJ45/RJ-45 femmina/femmina per patchpanel tipo (Keystone) neri
3SR-PATCH-24P	Patchpanel 24 porte nero completo di 24 accoppiatori RJ45/RJ45 F/F per patchpanel tipo (Keystone) neri



Immagini del Pannello Patch e dei connettori



Immagini dei cavi



Panasonic



CONNECTING YOUR FUTURE